

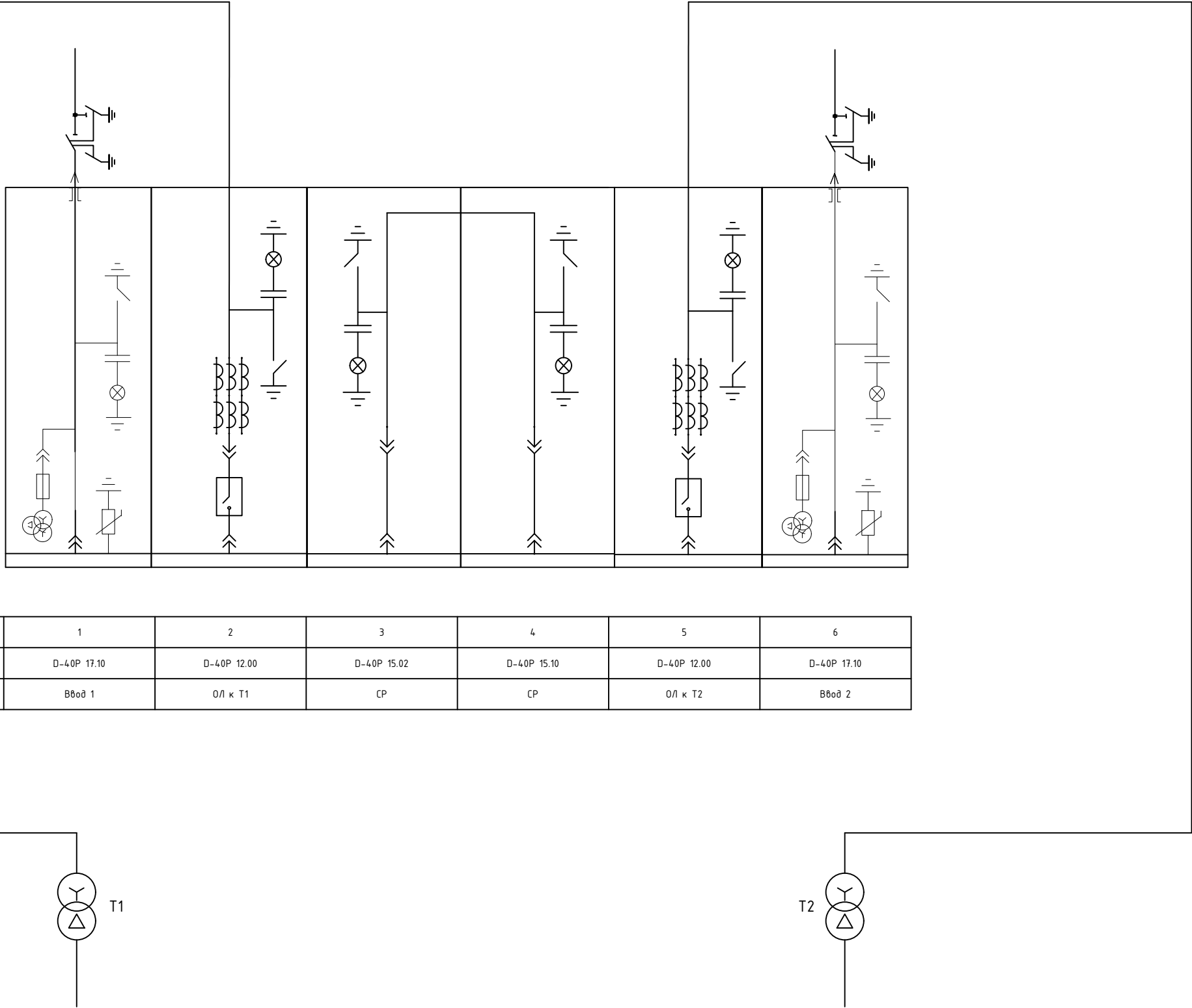
Согласовано


Взам. инв. №

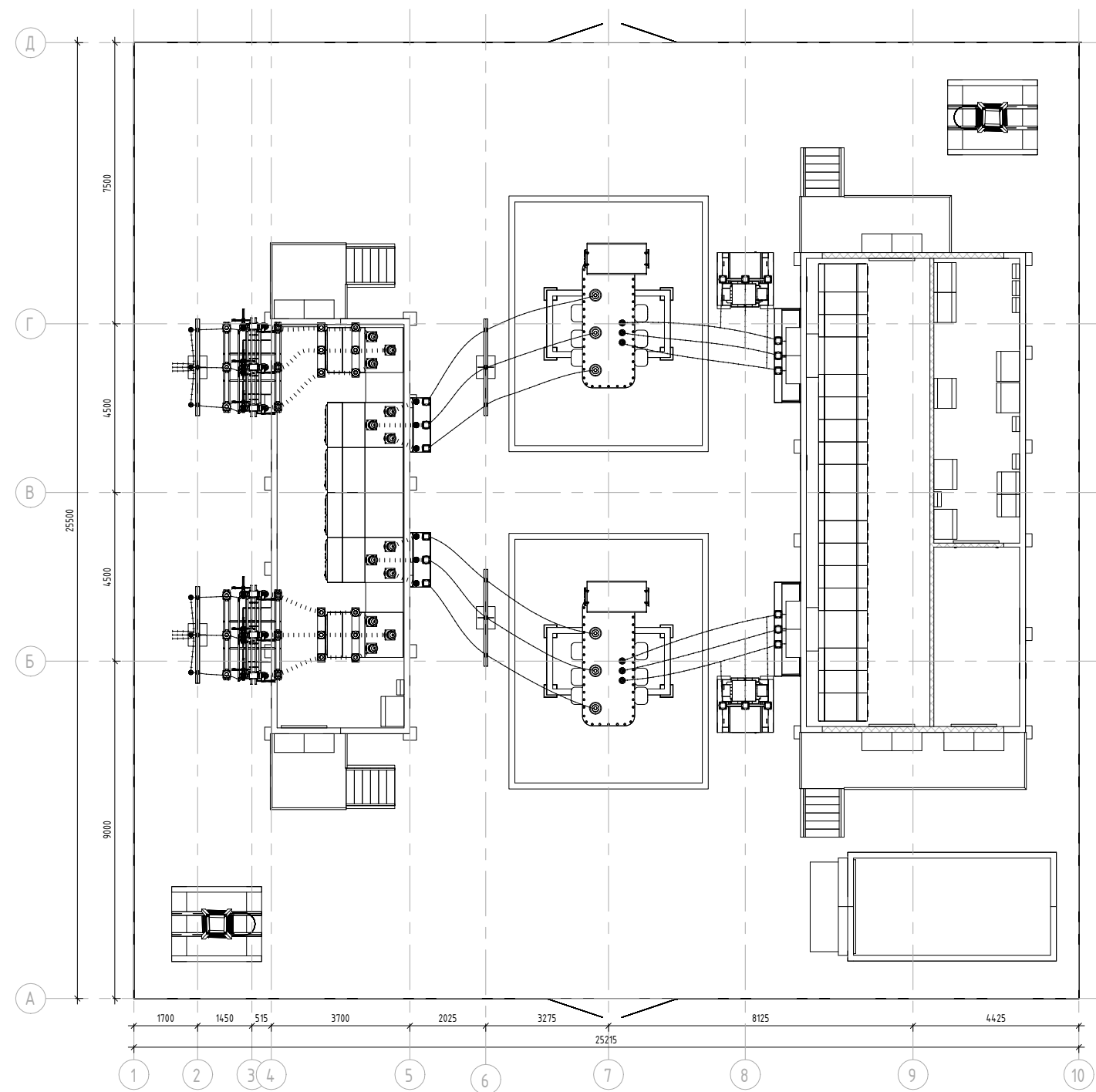
Подп. и дата


Инв. № подл.

№ ячейки	1	2	3	4	5	6
Тип и схема ячейки	D-40P 17.10	D-40P 12.00	D-40P 15.02	D-40P 15.10	D-40P 12.00	D-40P 17.10
Наименование присоединения	Ввод 1	ОЛ к Т1	СР	СР	ОЛ к Т2	Ввод 2



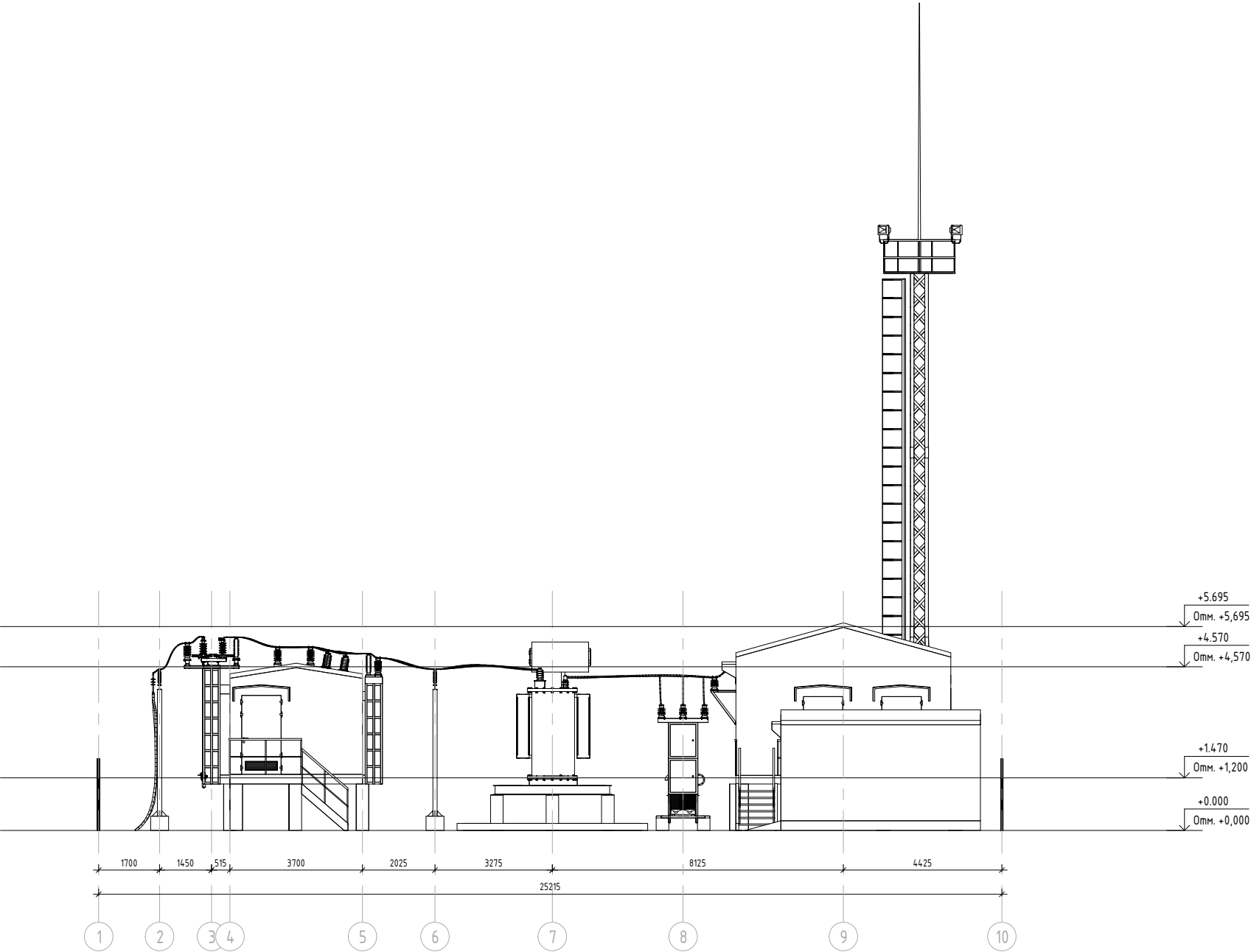
						Комплектная трансформаторная подстанция 35/6 кВ. Модульное здание ЗРУ-35 кВ с шкафами КРУ D-40P, модульное здание ЗРУ-6 кВ совмещенное с ОПУ и шкафами КРУ D-12P					
Изм.	Кол.уч.	Лист	№ док	Подпись	Дата						
Разработ.						Техническое предложение		Стадия	Лист	Листов	
ГИП											
Т. контр.											
						Однолинейная схема (35-4Н)		 ООО "Таврида Электрик Новосибирск"			
Н. контр.											
Утв.											

[illegible]

						SIB70190210-ОТР				
						ПС 35/6 кВ на базе КРУ Д-40Р и КРУ Д-12Р				
Изм.	Кол.уч.	Лист	№ док.	Подп.	Дата					
						Техническое предложение.		Стация	Лист	Листов
								ОТР		
						План подстанции. Разрезы		 ООО "Таурида Электрик Новосибирск"		

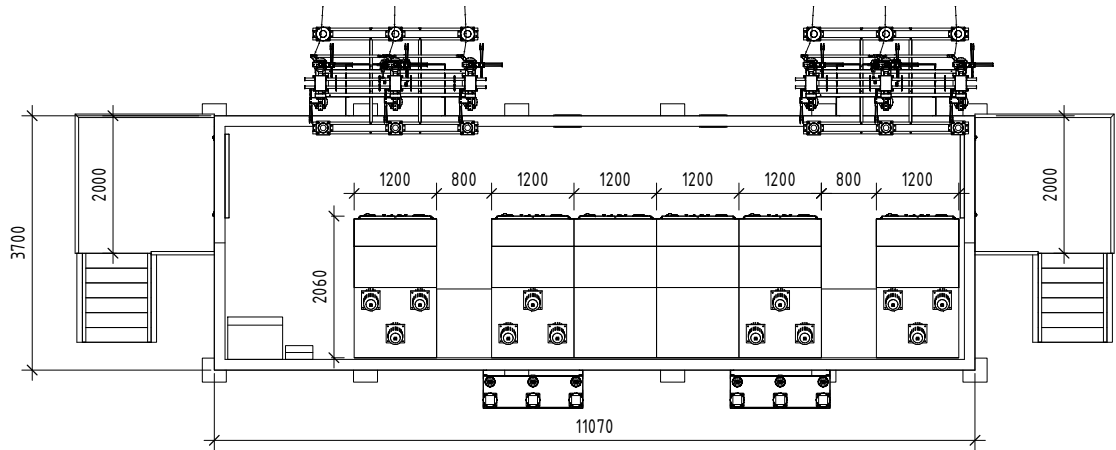
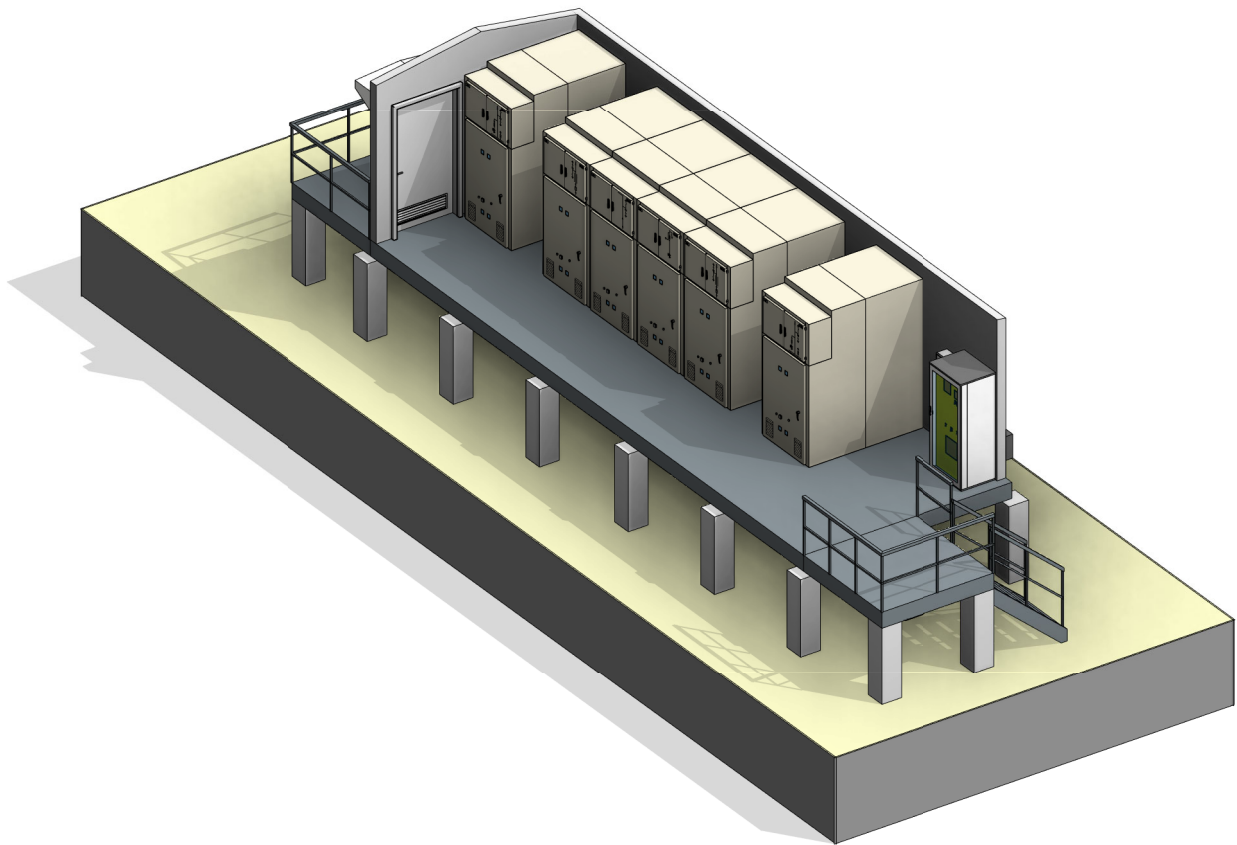
Формат A2A


Согласовано		
Инв. № подл.	Подп. и дата	Взам. инв. №



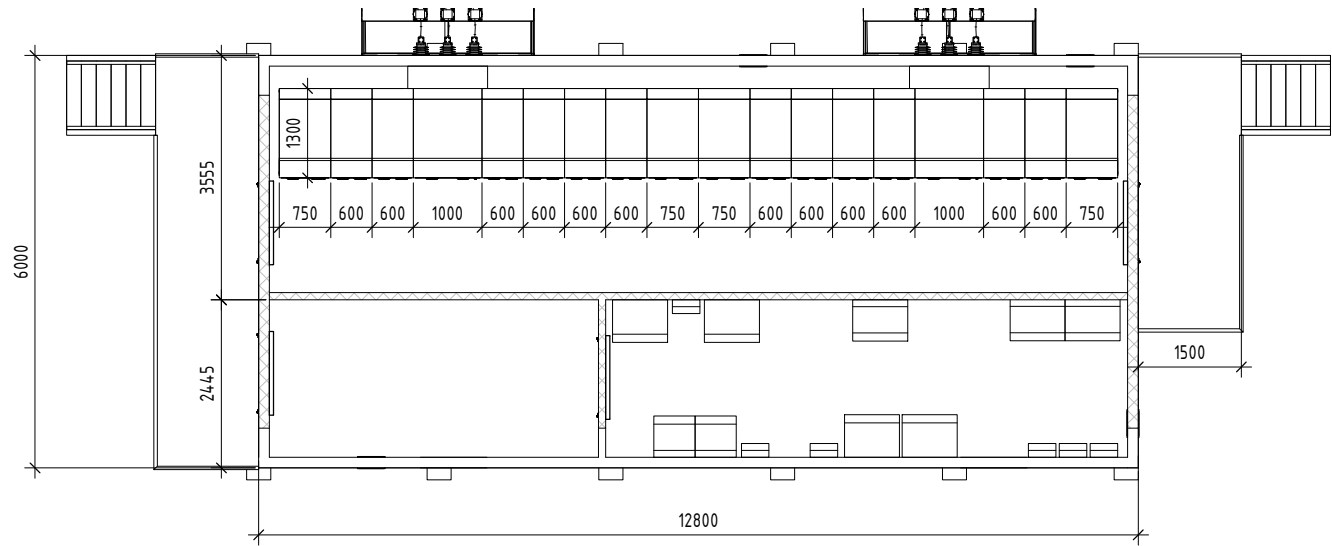
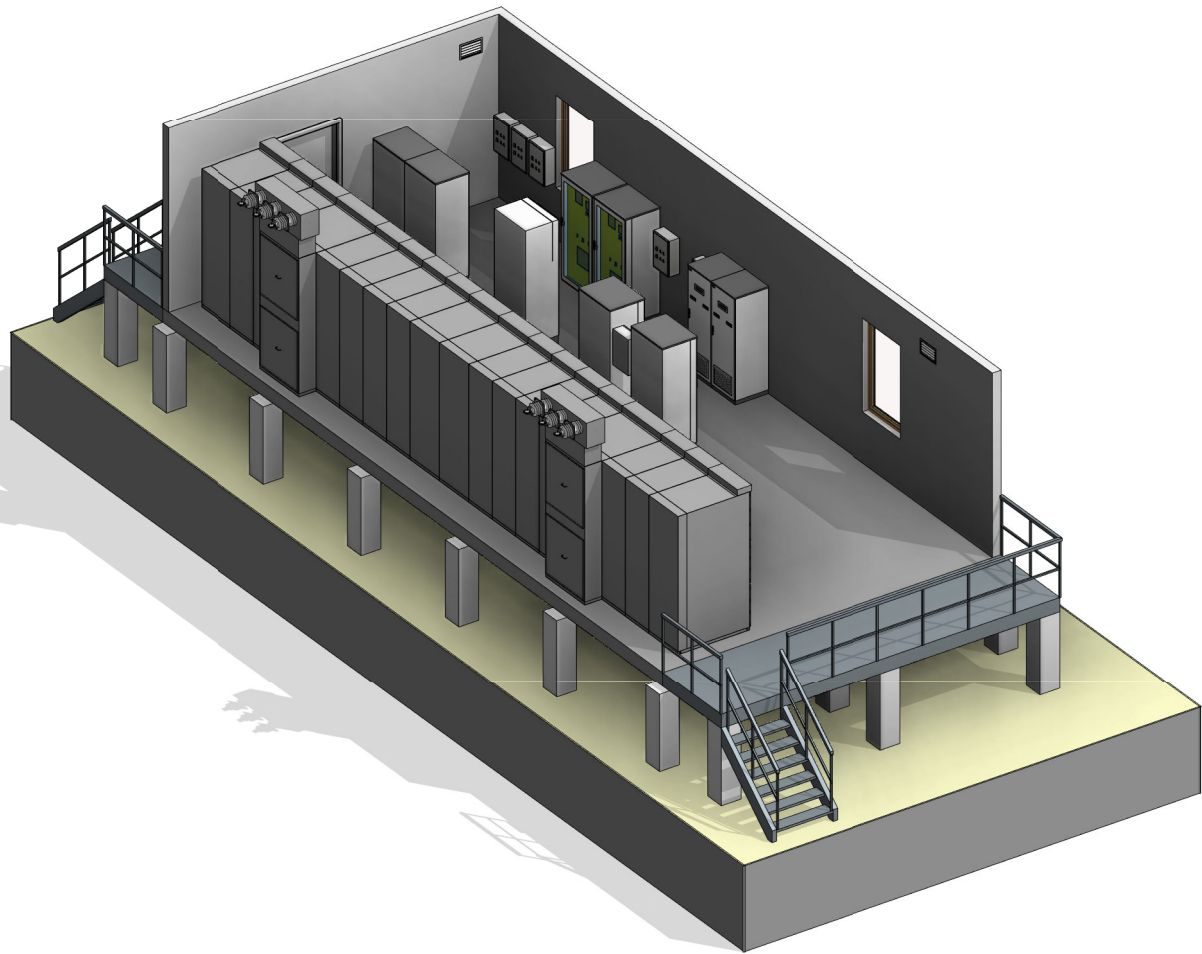
						SIB70190210-ОТР		
						ПС 35/6 кВ на базе КРУ D-40P и КРУ D-12P		
Изм.	Кол.уч.	Лист	№ док.	Подп.	Дата	Техническое предложение.	Стадия	Лист
							ОТР	2
						План подстанции. Разрезы		


Согласовано					
			Взам. инв. №		
			Подп. и дата		
			Инв. № подл.		



						SIB70190210-ОТР		
						ПС 35/6 кВ на базе КРУ D-40P и КРУ D-12P		
Изм.	Кол.уч.	Лист	№ док.	Подп.	Дата	Техническое предложение.	Стадия	Лист
							ОТР	Листов
						КРУМ-35 кВ	 ООО "Таврида Электрик Новосибирск"	

Согласовано			
	Взам. инв. №		
	Подп. и дата		
	Инв. № подл.		



						SIB70190210-ОТР				
						ПС 35/6 кВ на базе КРУ D-40P и КРУ D-12P				
Изм.	Кол.уч.	Лист	№ док.	Подп.	Дата	Техническое предложение.		Стадия	Лист	Листов
								ОТР		
						КРУМ-6 кВ		 ООО "Таврида Электрик Новосибирск"		